

# 등화장치 배광성능시험 용역 결과보고서

용역명 : 등화장치 배광성능 시험  
발주업체 : 주식회사 소리  
용역기간 : `23.7.13 ~ `23.7.20

## 용역성적서

위탁자	상호 또는 명칭 주식회사 소리	사업자 등록번호(개인은 생년월일) 514-81-40010
	대표자명(개인의 경우 성명) 장 성 필	
	주 소 대구광역시 달성군 옥포읍 본리로20길 12-9 (전화번호 : 053-615-4400)	

### 용역내용

용역명	등화장치 배광성능 시험
용역기간	'23.07.13 ~ 23.07.20

<용역결과>

부 품 명	규 격	시험 기준	시험 결과	비 고
앞면 끝단표시등	LED	자동차안전기준에관한규칙 제40조의2	만 족	
뒷면 끝단표시등	LED	자동차안전기준에관한규칙 제40조의2	만 족	
옆면표시등	LED	자동차안전기준에관한규칙 제44조의2	만 족	
옆면반사기	-	자동차안전기준에관한규칙 제49조	만 족	

2023 년 7월 20일

### 한국교통안전공단 자동차안전연구원

- 주) 1. 이 성적서는 법적으로 발생하는 어떠한 책임과도 관련이 없으며, 또한 이 성적서를 광고 및 선전에 사용할 수 없음.  
 2. 이 성적서의 용역결과를 표시할 때에는 그 내용을 변경하거나 일부만 기재하여 사용할 수 없음.

# 상 세 규 격 서(옆면표시등/옆면반사기)

시험품 규격

시험품 사진

형 식 : 옆면표시등/옆면반사기

시험전압 : 28V/13.5V (2종)

색 상

○ 렌즈면 : 호박색

○ 반사기 : 아크릴

○ 광 원 : 백색LED 3000K

재 질

○ 렌즈 : PC

○ 바디 : ABS

규 격

○ 길이\*너비\*높이 : 154\*51\*26(mm)

기호 / 각인

○ 렌즈면 : TOP/SORI

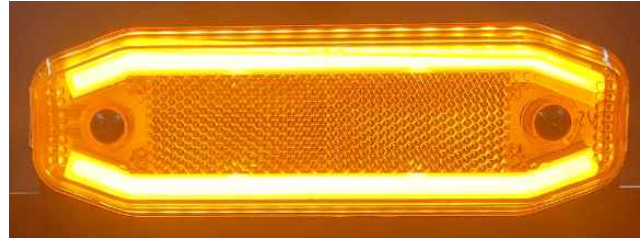
○ 하우징 : SL-65 MADE IN KOREA

사용 광원

○ 광 원 : 백색LED 3528 3000K, 150mA

○ 수 량 : 36EA

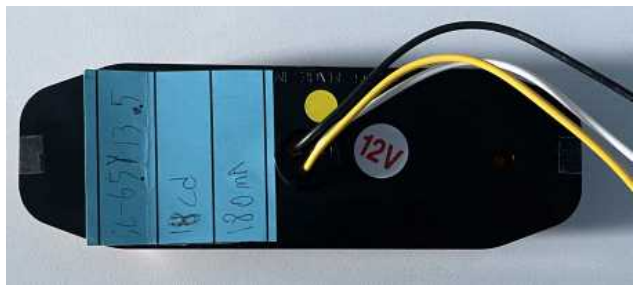
모델명 : SL-65Y



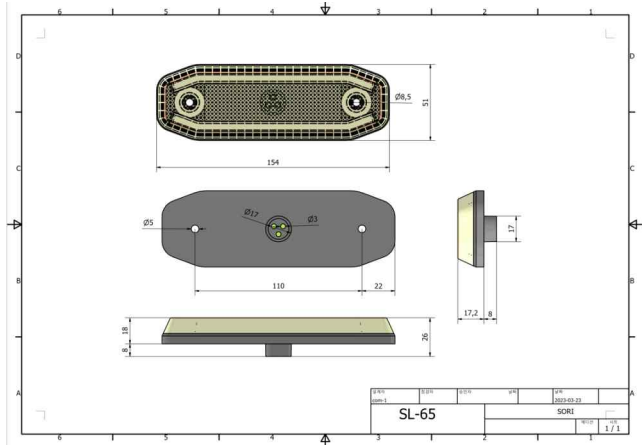
전면부(전원on)



후면부(전원off)



후면부



도면

**“옆면표시등 / 옆면반사기(13.5V) 시험 결과 기록표”**

시험전압 :	<u>13.50 V</u>	시험전류 :	<u>0.21 A</u>
사용광원 :	<u>백색LED3528 150mA 36EA</u>	카테고리 :	<u>SM1 / 클래스 I B(호박색)</u>
제 품 명 :	<u>SL-65Y</u>		

**1) 광도시험**

가) 최대광도 측정

측정구역	기준값 (칸델라)	측정값(칸델라)		측정결과	
		좌	우	좌	우
10U-10D/45L-45R	25 이하	18.3	18.3	만 족	만 족

나) 최소광도 측정

측 정 점(도)	기준값(칸델라)	측정값(칸델라)		측정결과
		좌	우	
H-V	4 이상	17.1	17.2	만 족
10U-10D/45L-45R	0.6 이상	18.4	18.7	만 족

**2) 색도시험**

측 정 점(도)	기준값	측정값						측정결과
		좌			우			
		x	y	z	x	y	z	
10U-10D /45L-45R	호박색 $y=x-0.120$ $y=0.390$ $y=0.790-0.670x$	0.5852	0.4141	0.0007	0.5842	0.415	0.0008	만 족
		0.5853	0.414	0.0007	0.5846	0.4147	0.0007	만 족
		0.5821	0.4171	0.0008	0.5814	0.4179	0.0007	만 족
		0.5847	0.4145	0.0008	0.5838	0.4155	0.0007	만 족
		0.5852	0.4141	0.0007	0.5847	0.4146	0.0007	만 족

### 3) 반사성능

가) I A, I B 형식

측 정 점(도)		기준값(mcd/lx)	측정값(mcd/lx)		측정결과	
			좌	우		
0.33	10U	V	500 이상	1020	1030	만 족
	5U	20R	250 이상	580	656	만 족
		20L	250 이상	575	527	만 족
	H	V	750 이상	1550	1385	만 족
	5D	20R	250 이상	566	649	만 족
		20L	250 이상	586	535	만 족
10D	V	500 이상	1066	1085	만 족	
1.5	10U	V	7 이상	48.7	48.1	만 족
	5U	20R	6.25 이상	25.3	29	만 족
		20L	6.25 이상	24.8	25.5	만 족
	H	V	12.5 이상	129	118.5	만 족
	5D	20R	6.25 이상	25.2	28.9	만 족
		20L	6.25 이상	25.7	26.6	만 족
10D	V	7 이상	53	53.5	만 족	

담당자 의견 본 시험품은 자동차안전기준에 관한 규칙 제44조의2, 제49조의 기준에 따라 시험하였으며, 광도 및 색도 기준에 적합하나, 설치 시 자동차안전기준에 관한 규칙에 적합하게 장착하여야 함.

담당자 이성일  
 확인자 정혁

시험일자 2023.7.13 ~ 7.20